

budki akustyczne

Treehouse THS 1, THS 2, TH 4 oraz Quadra QD SBG

bezpieczeństwo i prawidłowa eksploatacja

Wymagania bezpiecznego użytkowania mebli – budek akustycznych zamykanych:

1. Zapoznanie się z niniejszą instrukcją oraz stosowanie do wymagań zapewni bezpieczne i długotrwałe użytkowanie produktu.
2. Produkt jest przeznaczony do użytku wewnątrz budynków. Wyposażony jest w wewnętrzną instalację elektryczną z opcją sterowania natężeniem oświetlenia oraz w instalację wymiany powietrza.
3. Produktu nie należy użytkować w pomieszczeniach gdzie wilgotność przekracza 70%.
4. W przypadku rozlania płynów, należy opuścić budkę i w pierwszej kolejności odłączyć od instalacji elektrycznej.
5. Przy budkach akustycznych zamykanych szklanymi drzwiami, należy przed podłączeniem do instalacji elektrycznej upewnić się, czy przewody elektryczne leżą swobodnie na ziemi i nie posiadają śladów uszkodzeń typu zmiażdżenie i przecięcie.
- 6. Nie należy używać produktu z uszkodzonym przewodem elektrycznym.**
7. Przed podłączeniem do instalacji elektrycznej należy sprawdzić czy gniazdko jest zabezpieczone bezpiecznikiem 10A z wyłącznikiem różnicowoprądowym <30mA.
8. Produkt jest przeznaczony do pracy z instalacjami elektrycznymi o napięciu 230V.
9. Do gniazdek elektrycznych w zamontowanych mediaportach można podłączyć urządzenie elektryczne o maksymalnej mocy 2000W.
10. Należy upewnić się, że połączenie budki do gniazodka elektrycznego nie będzie groziło zerwaniem przez przemieszczające się поблизу osoby lub przedmioty.
11. Wewnątrz budki nie należy podłączać elementów grzejnych.
12. Nie należy użytkować budki bez podłączonej instalacji elektrycznej.
13. Zainstalowany w budkach system wentylacji zapewnia ciągłą wymianę powietrza. Nie należy zakrywać otworów wentylacji kanałów wlotowych i wylotowych.
14. Wewnątrz budki nie należy używać otwartego ognia oraz zakazuje się palenia papierosów i e-papierosów.

Zasady prawidłowej eksploatacji:

1. Unikać trzaskania drzwiami, opierania się o drzwi i ściany, ponieważ może to skrócić żywotność produktu i spowodować uszkodzenie.
2. Przy wchodzeniu i wychodzeniu z budki należy zachować ostrożność, zwracając uwagę na próg, daszek oraz przechodzące osoby.
3. Nie pozostawiać szeroko otwartych drzwi budki, ponieważ osoby przechodzące mogą w nie uderzyć. W produkcji zastosowano szkło bezpieczne, dzięki temu nawet po stłuczeniu zachowuje zwartą strukturę bez niebezpiecznych odłamków.
4. W celu uniknięcia nieszczęśliwych wypadków, należy dopilnować, aby podłoga przed wejściem do budki nie była śliska.
5. Ze względu na bezpieczeństwo i żywotność produktu, nie należy stawać na siedziskach i blatach, jak również nie siadać na blatach.
6. Nie podnosić produktu za pomocą wózka transportowego, ponieważ może to spowodować uszkodzenie ramy i osłon produktu. W celu przeniesienia produktu, należy postępować zgodnie z instrukcją montażu, wykorzystując kółka transportowe – jeśli są na wyposażeniu budki lub demontując częściowo produkt i montując go w pożądanym miejscu.
7. Aby zapewnić optymalną wentylację wewnątrz budki, minimalna odległość budki od ściany i sufitu pomieszczenia powinna wynosić 20 cm.
8. W pomieszczeniu, w którym znajduje się produkt, temperatura powietrza powinna wynosić od +15°C do +25°C.
9. Produkt powinien znajdować się w odległości minimum 50 cm od grzejników, klimatyzatorów i innych źródeł ciepła.
10. Należy unikać bezpośredniego zalania produktu wodą lub inną cieczą.
11. Dzieci do lat 12 mogą korzystać z budki wyłącznie pod nadzorem dorosłych.
12. Wgniecenia pianki, stopniowe rozciąganie się i falowanie materiału tapicerskiego, są naturalnymi śladami eksploatacji siedziska.

budki akustyczne

Treehouse THS 1, THS 2, TH 4 oraz Quadra QD SBG

instrukcja użytkowania

Regulacja natężenia światła i wentylacji

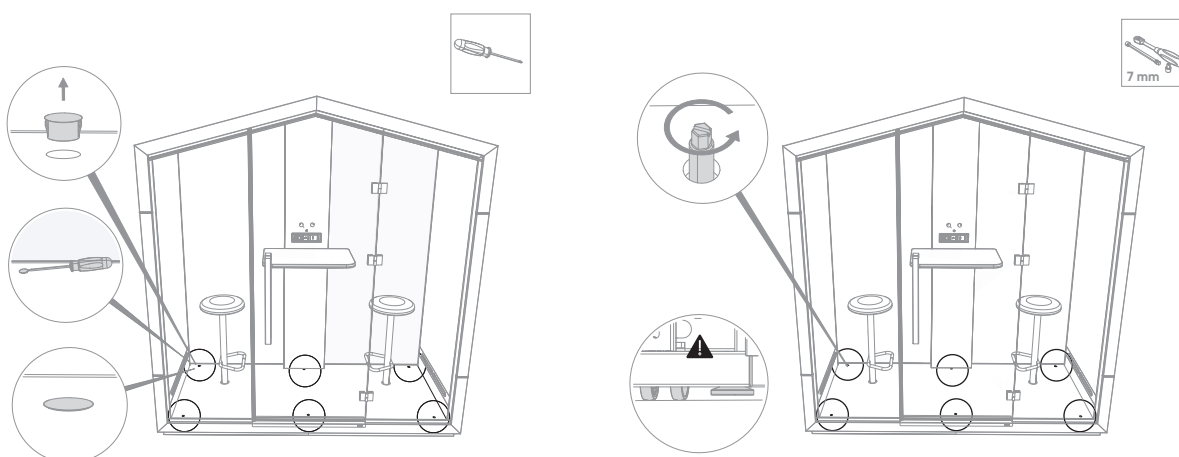
(dotyczy modeli THS 2, TH 4)

1. Pokręta znajdują się nad blatem na panelu multimedialnym.
2. Lewe pokrętko służy do regulacji natężenia światła.
3. Prawym pokrętkiem można regulować moc wentylacji.



Poziomowanie budki

1. Wypoziomowanie – wyrównanie płaszczyzn podłogi, jest niezbędne dla zachowania stabilności i funkcjonalności budek.
2. Do wypoziomowania budki służą stopki regulowane za pomocą śrubokręta. W celu ich odsłonięcia należy wyciągnąć zaślepki znajdujące się w podłodze.
3. Budka może być użytkowana tylko jeśli jest ustawiona na stopkach. Nie wolno użytkować budki na kółkach transportowych, które służą wyłącznie do przesuwania budki.



bejot:

www.bejot.eu

budki akustyczne

Treehouse THS 1, THS 2, TH 4 oraz Quadra QD SBG

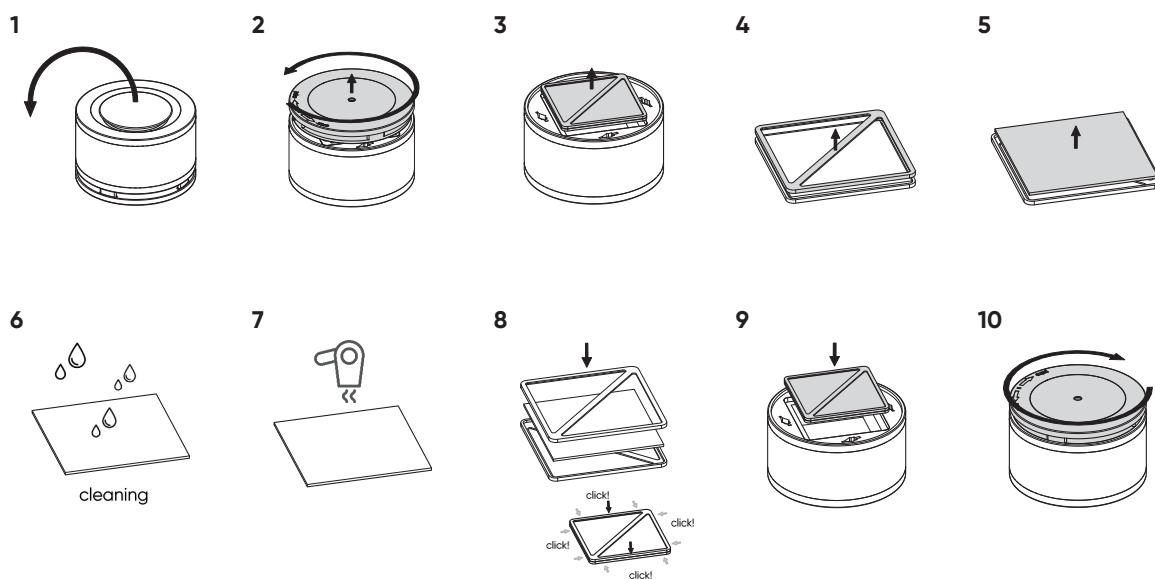
czyszczenie i pielęgnacja

Czyszczenie i pielęgnacja:

1. Elementy tapicerowane powinny być utrzymywane w czystości i chronione przed wszelkimi zabrudzeniami, szczególnie tłuszczem, potem, smarami itp.
2. W przypadku wystąpienia na tapicerce zabrudzeń, należy jak najszybciej podjąć próbę czyszczenia przy pomocy ściereczki zwilżonej wodą. Jeśli zabrudzenia pozostaną, należy użyć nieagresywnych detergentów rozpuszczonych w wodzie (roztwór do 10%), które należy następnie spłukać czystą wodą. W pierwszej kolejności, należy wykonać próbę w niewidocznym miejscu, by upewnić się, czy środek nie odbarwi tapicerki.
3. Należy unikać intensywnego czyszczenia w jednym miejscu, ponieważ może to spowodować zmechanienie tkaniny.
4. Nie należy pisać ani malować bezpośrednio po ścianach, blatach ani podłodze produktu.
5. Do czyszczenia kurzu i pyłu z blatów i innych gładkich elementów produktu, należy użyć suchych i delikatnych ściereczek. Nigdy nie używać rozpuszczalników i innych substancji żrących (substancji zawierających: estry, ketony, alkohole, związki aromatyczne, estry glikoli, węglowodory chlorowane itp.).
6. Do mycia powierzchni szklanych, należy używać miękkich, wilgotnych ściereczek. W przypadku większych zabrudzeń, można zastosować płyn do szyb bez amoniaku.
7. Do czyszczenia produktu, nie należy w żadnym wypadku używać ostrych narzędzi, gąbek z powierzchnią ścierną, ani agresywnych środków czyszczących.

Oczyszczacz powietrza

Filtr w oczyszczaczu powietrza należy spłukać pod bieżącą wodą raz na dwa miesiące i po wysuszeniu z powrotem montować w oczyszczaczu zgodnie z poniższą instrukcją.



bejot:

www.bejot.eu