

Hana

opis techniczny



.mdd

.mdd od wielu lat zajmuje czołowe miejsce wśród producentów w segmencie mebli biurowych.

O jakości naszych wyrobów świadczą zdobywane wyróżnienia oraz stale wzrastające zapotrzebowanie na oferowane przez nas produkty.

Realia dzisiejszego rynku wymagają ciągłego doskonalenia jakości na wszystkich szczeblach działalności nowoczesnej firmy. Dotyczy to w szczególności obsługi handlowej, marketingu, jakości produktu, a także jakości procesów przebiegających wewnątrz przedsiębiorstwa. .mdd z pewnością należy do tych przedsiębiorstw, które dbają o realizację wyżej wymienionych warunków będących podstawą sukcesu ekonomicznego firmy.

Stałe inwestycje w istniejący park maszynowy, optymalizacja systemów zarządzania oraz rozbudowa powierzchni hal produkcyjnych pozwalają zminimalizować czas potrzebny na wyprodukowanie gotowego produktu o najwyższej jakości.

Potwierdzeniem długoletniego doświadczenia w zakresie produkcji mebli biurowych jest lista referencyjna firm i instytucji, które doceniły naszą sprawność funkcjonowania i kompleksową obsługę.

Jednym z naszych głównych priorytetów jest dbałość o środowisko naturalne.

Stale inwestujemy w nowoczesny i energooszczędny sprzęt oraz kładziemy nacisk na segregację odpadów przemysłowych.

.mdd posiada liczne certyfikaty, potwierdzające wyjątkową dbałość i zaangażowanie w utylizację odpadów. Dbamy, aby wszystkie wykorzystywane przez nas surowce były przyjazne środowisku, dlatego też możemy się cieszyć wysokim współczynnikiem recyklingu naszych produktów, który kształtuje się na poziomie 95%.



Informacje ogólne:

Gwarancja:

Produkty .mdd - **2 lata**
(meble montowane przez .mdd
- **5 lat**)

Komponenty elektryczne oraz
tkaniny - **2 lata**.

Gęstości płyt:

12 mm - 690 - 750 kg/m³
18 mm - 650 - 690 kg/m³
28 mm - 610 - 630 kg/m³
36 mm - 610 - 630 kg/m³

Certyfikat - płyta melaminowana:



Certyfikat - tkanina:



Montaż:

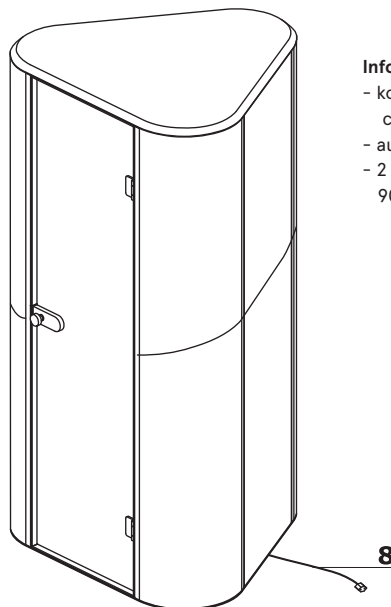
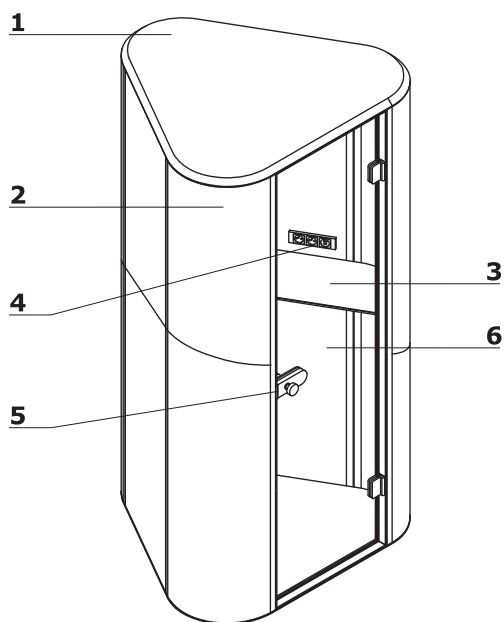
Produkt dostarczany w elementach

Pakowanie:

drewniane skrzynie

Hana	Data sporządzenia 15.11.2021	Dane zawarte w niniejszym dokumencie ważne są w dniu przygotowania. Zmiana produktu, jeśli nie wpływa na podstawowe cechy, nie wymaga systematycznej aktualizacji dokumentu.	strona 2/9
			informacje ogólne

Budka Hana



1. Wieniec górny:

* zewnętrzny - płyta MDF 28 mm, tapicerowany, kolor: LDS27 - czarny
 * wewnętrzny - płyta wiórowa 12 mm, tapicerowany, kolor: LDS27 - czarny, oświetlenie dwupunktowe; wentylator wywiewny aktywowany czujką ruchu (regulacja natężenia nawiewu wentylacji); w podłodze kratka nawiewowa

2. **Korpus** - grubość 58 mm; ściany tapicerowane z wypełnieniem akustycznym

3. **Półka** - płyta MDF 28 mm, lakierowana, wymiary: 1070x388x28 mm, kolor: czarny

4. **Mediabox** - 2x230V + 1xUSB + 1xUSB typu C

5. **Gałka obrotowa** - metalowa, malowana proszkowo, kolor: czarny

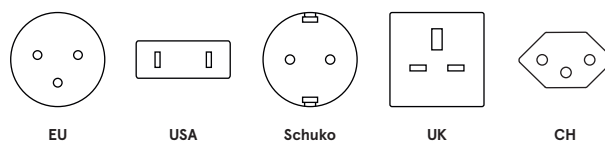
6. **Drzwi** - szkło hartowane 8 mm, bezbarwne

7. Wieniec dolny:

* zewnętrzny - płyta MDF 28 mm, tapicerowany, kolor: LDS27 - czarny
 * wewnętrzny - płyta wiórowa 18 mm, wykładzina, kolor: grafit

8. Przyłącze elektryczne

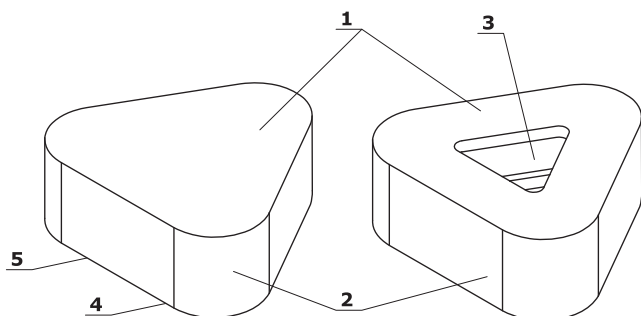
Dostępne układy elektryczne:



Informacje dodatkowe:

- konstrukcja wykonana w technologii paneli Sonic, posiadających certyfikat akustyczności klasy A
- automatyczny włącznik światła uruchamiający również wentylację
- 2 wentylatory: nawiewowy i wywiewny; głośność 14dB, wydajność 90m³/h

Puf



1. **Siedzisko** - tapicerowane, wypełnione pianką o grubości 60 mm

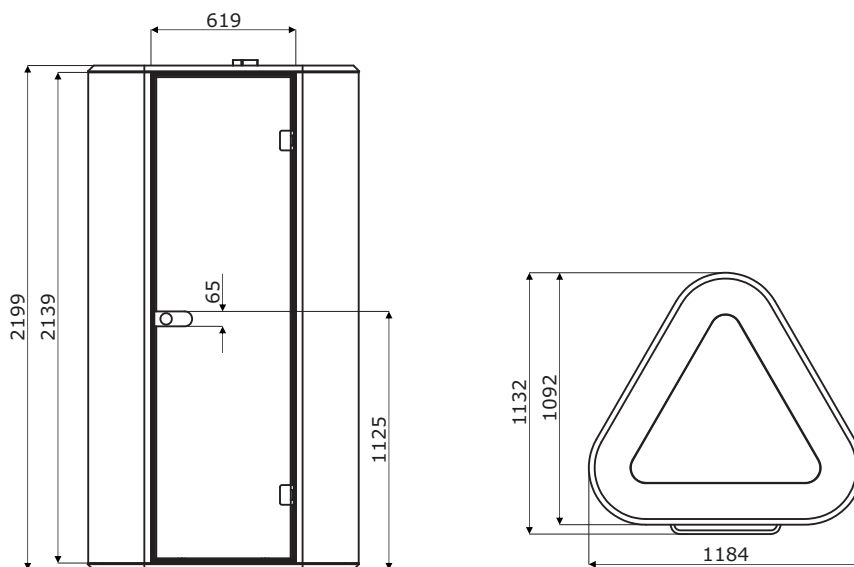
2. **Korpus** - konstrukcja ramowa wykonana z płyty wiórowej

3. **Donica** - tworzywowa, głębokość 470 mm

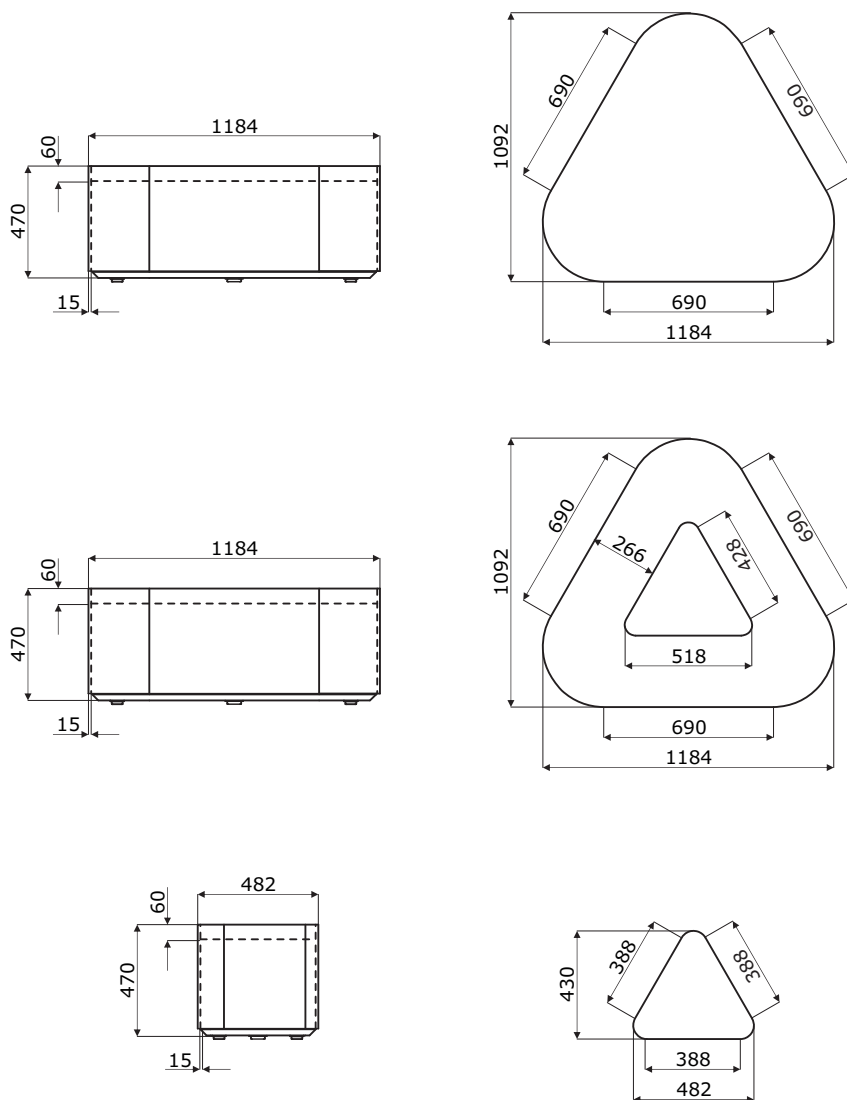
4. **Stopki** - tworzywowe, 3szt.

5. **Podstawa** - płyta MDF 28 mm, lakierowana, kolor: czarny

Wymiary - budka

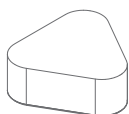


Wymiary - puf



Budka ***HN01**

1184 / 1092 / 2217
340 kg

Puf ***HN02**

1184 / 1092 / 470
50 kg

**HN03**

1184 / 1092 / 470
47 kg

* wymiary wyrażone w milimetrach: szerokość x głębokość x wysokość

Hana	Data sporządzenia 15.11.2021	Dane zawarte w niniejszym dokumencie ważne są w dniu przygotowania. Zmiana produktu, jeśli nie wpływa na podstawowe cechy, nie wymaga systematycznej aktualizacji dokumentu.	strona 5/9
			produkty

Tkanina Mica - II grupa cenowa



MC-01 Różowy



MC-02 Czerwony

MC-03 Ciemny
czerwony

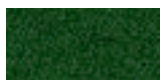
MC-04 Granatowy



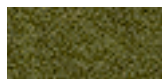
MC-05 Niebieski



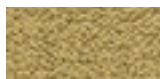
MC-06 Morski

MC-07 Zielony
butelkowy

MC-08 Zielony



MC-09 Oliwkowy

MC-10 Oliwkowy
jasnyMC-11
Musztardowy

MC-12 Żółty



MC-13 Beżowy



MC-14 Jasny szary



MC-15 Szary



MC-16 Grafitowy

MC-17 Jasny
niebieski

MC-18 Miętowy



MC-19 Bordowy

Dane techniczne:

Skład polyester pochodzący z recyklingu 97%,
poliester 3%

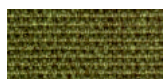
Gramatura 305g/m²

Odporność na ścieranie 60,000 cykli Martindale (EN ISO 12947-2)
Odporność na pilling skala 1-5, max. 5 - EN ISO 12945-2EN ISO
12945-2, 4-5

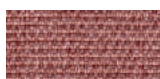
Odporność na światło skala 1-8, maks. 8 - EN ISO 105-B02, 5-8
Odporność koloru na ścieranie suche: 4-5, mokre: 4-5, skala 1-5, maks.
5 - EN ISO 105x12

Trudnozapałność CA TB 117-2013
ASTM E 84 klasa I
BS EN 1021-1 Papierosy
BS EN 1021-2 Match
BS 476 część 7 klasa I

Tkanina Medley - II grupa cenowa

M-68005 Oliwka
ciemna

M-66008 Szary

M-64019
Czerwony

M-63064 Różowy



M-60999 Czarny



M-61189 Beżowy

M-60003 Jasny
szaryM-62054
Musztardowy

M-62002 Żółty

M-66010
NiebieskiM-65011 Szaro
fioletowy

M-63017 Rdzawy

M-67006
Niebieski jasny

Dane techniczne:

Skład polyester 100%

Gramatura 510 g/lm (16.45 oz./lin.yd.)

Odporność na ścieranie BS EN ISO 12947-2, 75,000 cykli Martindale

Odporność na pilling skala 1-5, max 5, EN ISO 12945-2 (4)

Odporność na światło skala 1-8, max 8, EN ISO 105-B02 (5-7)

Odporność koloru na ścieranie skala 1-5, max 5, EN ISO 105x12
(mokre/suche) (4-5/4-5)

Akustyczne pochłanianie dźwięku ISO 354

Trudnozapałność BS EN 1021-1 (papierosy)
BS 475 partia 7, klasa 2
Class Uno UNI 9174 - UNI 8457
CA TB 117-2013
ASTM E 84 Class I

Tkanina Go Check - II grupa cenowa



G-66136 Niebieski



G-66137 Ciemny niebieski



G-66134 Ciemny fiolet



G-66138 Granatowy



G-66140 Atramentowy



G-68149 Ciemny zielony



G-68152 Zielony



G-60079 Szary



G-64183 Marsala



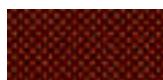
G-63079 Pomarańczowy



G-64171 Czerwony



G-64172 Bordowy



G-61144 Brązowy



G-61145 Brązowy ciemny

Dane techniczne:

Skład	100% Trevira CS
Gramatura	435g/mb
Oporność na ścieranie	80,000 cykli Martindale (EN ISO 12947-2)
Oporność na pilling	skala 1-5, max. 5 - EN ISO 12945-2, 5
Oporność na światło	skala 1-8, maks. 8 - EN ISO 105-B02, 5-8
Oporność koloru na ścieranie	suche: 4-5, mokre: 4-5, skala 1-5, maks. 5 - EN ISO 105x12
Trudnozapałność	BS EN 1021 1 i 2 Papierosy i zapałki BS EN 1021-1 Papierosy BS 5852 Crib 5 BS 7176 Średnie zagrożenie DIN 4102 - B1 NFP 92-503 / 504/505 M1 ÖNORM A3800-B1-B3825-Q1 Wielka Brytania Klasa Uno UNI 9175 Klasa 1 I EMME FAR / JAR 25.853 (a) (i) (ii) CA TB 117-2013 DIN EN 13501-1 B-s1, d0 AM 18 - NF D 60-013- (tylko dla tkaniny)

Tkanina Charles - II grupa cenowa



C-01 Czarny



C-05 Szary



C-06 Beżowy



C-14 Brązowy



C-18 Rdzawy



C-21 Czerwony



C-30 Różowy



C-31 Marsala



C-32 Ciemny niebieski



C-35 Niebieski



C-41 Żółty



C-44 Oliwkowy



C-45 Zielony

Dane techniczne:

Skład	100% poliester
Gramatura	433g/m2
Oporność na ścieranie	90,000 cykli Martindale (EN ISO 12947-2)
Oporność na pilling	EN ISO 12945-2, 5
Oporność na światło	EN ISO 105-B02, 5
Oporność koloru na ścieranie	suche: 4-5, mokre: 4-5, EN ISO 105x12
Trudnozapałność	EN 1021, 1

Tkanina Synergy - III grupa cenowa



LDS08 Szary melanż



LDS20 Jasny szary



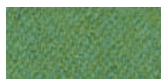
LDS27 Czarny



LDS29 Ciemny szary



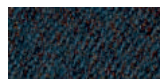
LDS50 Ciemny zielony



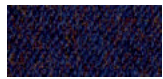
LDS53 Zielony



LDS57 Turkusowy



LDS60 Zielony butelkowy



LDS61 Śliwkowy



LDS69 Granatowy



LDS84 Pomarańczowy



LDS86 Czerwony



LDS88 Oberżyna



LDS85 Koralowy



LDS19 Beżowy



LDS79 Brązowy



LDS44 Żółty

Dane techniczne:

Skład	95% Wełna Vierge, 5% Poliamid
Gramatura	400g/m ² ±5% (560 g/lin.m ±5%)
Odporność na ścieranie	Niezależnie certyfikowany ≥100,000 cykli Martindale
Odporność na światło	5 (ISO 105 - B02)
Odporność koloru na ścieranie	ISO 105 - X12 - Mokre: 4, Suche: 4
Trudnozapałność	EN 1021 - 1 (papieros), EN 1021 - 2 (zapałka), BS 7176 Niskie zagrożenie, UNI 9175 Classe 1 IM, ÖNORM B 3825 & A 3800-1

Tkanina Silvertex - III grupa cenowa

Dane techniczne:

Skład	warstwa wierzchnia: 100% Winył podkład: 100% Poliester Hi-Loft™
Gramatura	685 gr/m ²
Odporność na ścieranie	>300,000 cykli Martindale
Odporność na UV	>= 7 (1000 godzin, wg skali blue wool)
Odporność na pękanie	-23°C
Ognioodporność	NF P 92-503 / M2 EN 1021, Część 1&2 DIN 4102 B2 ÖNORM B 3825, Grupa I - Zachowanie w warunkach ogniowych ÖNORM A 3800, Część I, Klasa gęstości dymu QI - niska emisja dymu IMO Res. MSC.307 (88) (kod 2010 FTP) Załącznik I Część 8 (MED.)Marine Equipment Directive w wersji obecnie obowiązującej UNI 9175 (1987) / UNI 9175/FAI (1994) Klasa I.IM (uno I EMME) UNE 23.727-90 IR /M2 EN 71-2: 2006+AI: 2007 Bezpieczeństwo zabawek - Część 2: Palność ECE R 11 8 (zastępuje Dyrektywę 95/28/EC) FMVSS 302 FAR 25/853
Ochrona przeciw drobnoustrojom	Antymikrobowa, antybakteryjna, przeciwgrzybiczna

Istnieje możliwość zamówienia produktu w pełnej kolorystyce Silvertex wg wzornika Spradling w terminie 15 dni roboczych.

Hana	Data sporządzenia 15.11.2021	Dane zawarte w niniejszym dokumencie ważne są w dniu przygotowania. Zmiana produktu, jeśli nie wpływa na podstawowe cechy, nie wymaga systematycznej aktualizacji dokumentu.	strona 8/9
			kolorystyka

Tkanina Atlas - IV grupa cenowa



Dane techniczne:

Skład	90% new wool, 10% nylon
Gramatura	286g/m2, 400g/lm
Odporność na ścieranie	100,000 cykli Martindale, EN ISO 12947
Odporność na światło	ISO 105 B02: 6-7
Odporność koloru na ścieranie	ISO 105-X12:2001, (wet/dry) 4-5/4-5
Trudnozapałność	BS EN 1021-2 Match, BS EN 1021-1 Cigarette, BS 5 5852 Crib 5, BS 5852 ignition source 3, BS 5852 Part 1, NF D 60 013, UNI 9175 1M, US Cal. Bull. 117-2013

Tkanina Field2 - IV grupa cenowa



Dane techniczne:

Skład	100% Trevira CS
Gramatura	321g/m2, 450g/lm
Odporność na ścieranie	100,000 cykli Martindale, EN ISO 12947
Odporność na światło	ISO 105 B02: 5-7
Trudnozapałność	BS EN 1021-2 Match, BS EN 1021-1 Cigarette, BS 5 5852 Crib 5, DIN 4102 B1 FAR 25.853, UNI 9177 classe 1, US Cal. Bull. 117-2013